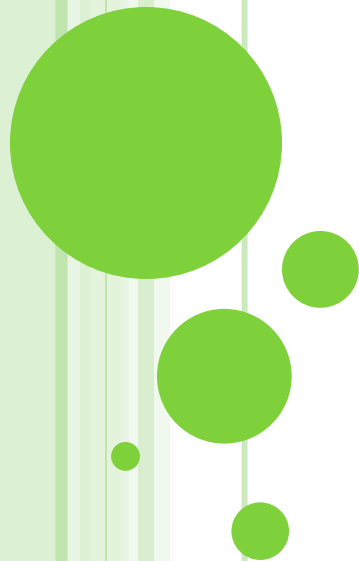


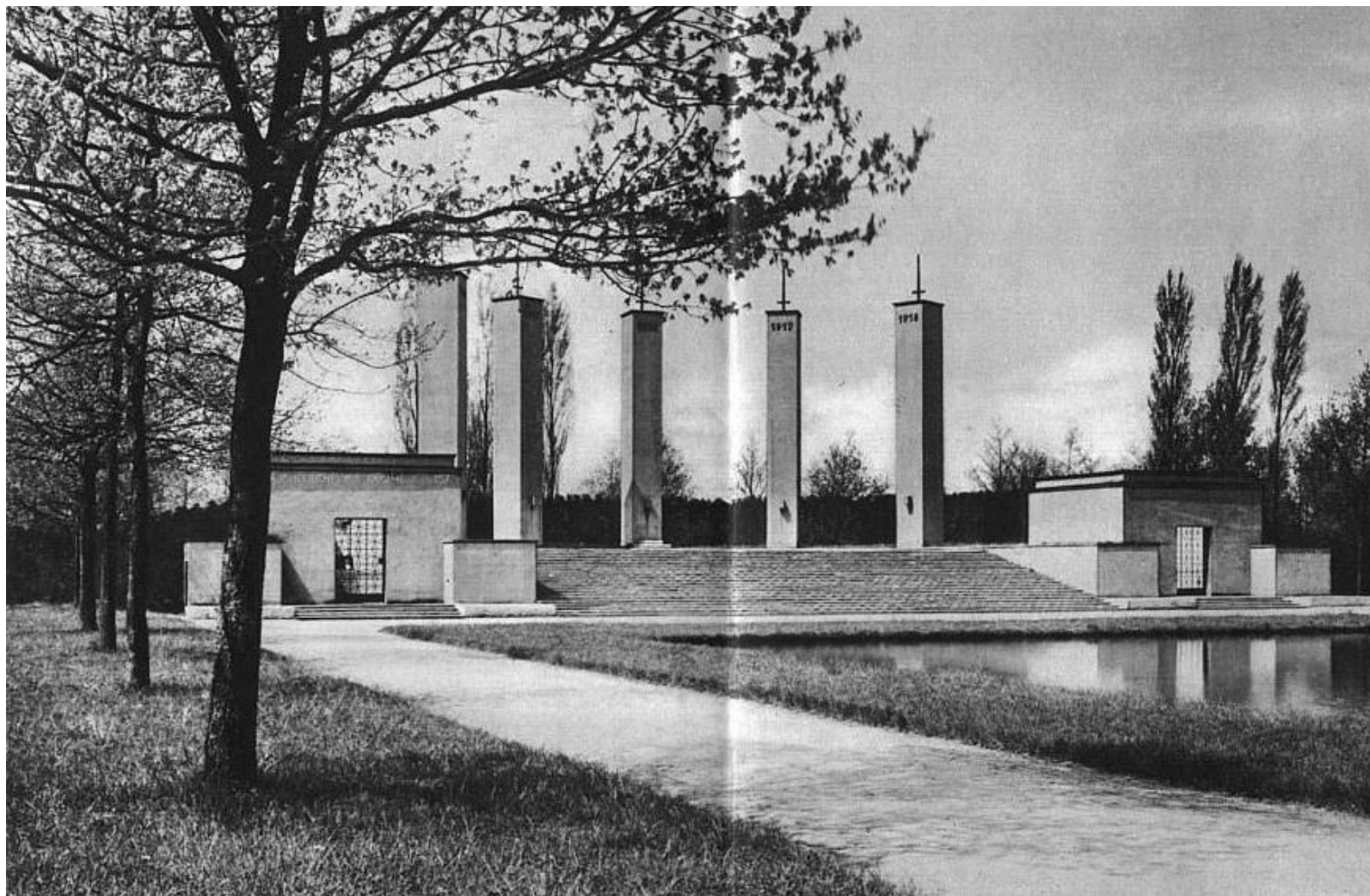
# 13 KONKURS

## MAŁY PRZEWODNIK PO BRZEGU



Część 2 – odpowiedz na pytania

# 1. GDZIE ZROBIONO TO STARE ZDJĘCIE?



## 2. CO MIEŚCIŁ JESZCZE PARĘ LAT TEMU PONIŻSZY BUDYNEK?



### 3. SKĄD (Z JAKIEGO BUDYNKU) ZROBIONO PONIŻSZE ZDJĘCIE?



## 4. CO MIEŚCI SIĘ W TYM BUDYNKU?



## 5. W JAKIM PARKU ZROBIONO TO ZDJĘCIE?



## 6. JAKI BUDYNEK WSKAZUJE BIAŁA STRZAŁKA?



# 7. W JAKIEJ MIEJSCOWOŚCI ZROBIONO TO ZDJĘCIE?





8. NA ZDJĘCIU MAMY POWÓDŹ Z POCZĄTKÓW XX WIEKU. PODAJ JAK NAZYWA SIĘ **MIEJSCOWOŚĆ** NA ZDJĘCIU (JESZCZE 50 LAT TEMU BYŁA TO ODDZIELNA WIEŚ) **LUB** JAK NAZYWA SIĘ TA **ULICA** NASZEGO MIASTA DZIŚ.



# 9. PRZY JAKIEJ ULICY JEST TEN BUDYNEK?



**10. TO WSPÓŁCZESNE ZDJĘCIE PRZEDSTAWIA JEDEN  
Z WAŻNIEJSZYCH KIEDYŚ (DZIŚ JUŻ ZAMKNIĘTY)  
ZAKŁADÓW NASZEGO MIASTA? CHODZI O ... .**



# 11. JAK NAZYWA SIĘ TA WYSPA?



# 12. JAK NAZYWA SIĘ JEZIORKO OZNACZONE NA MAPIE LITERĄ **A**? (PRAWY DOLNY RÓG) PODPISANE SĄ 2 MIEJSCOWOŚCI KOŚCIERZYCE I CZEPIELOWICE!



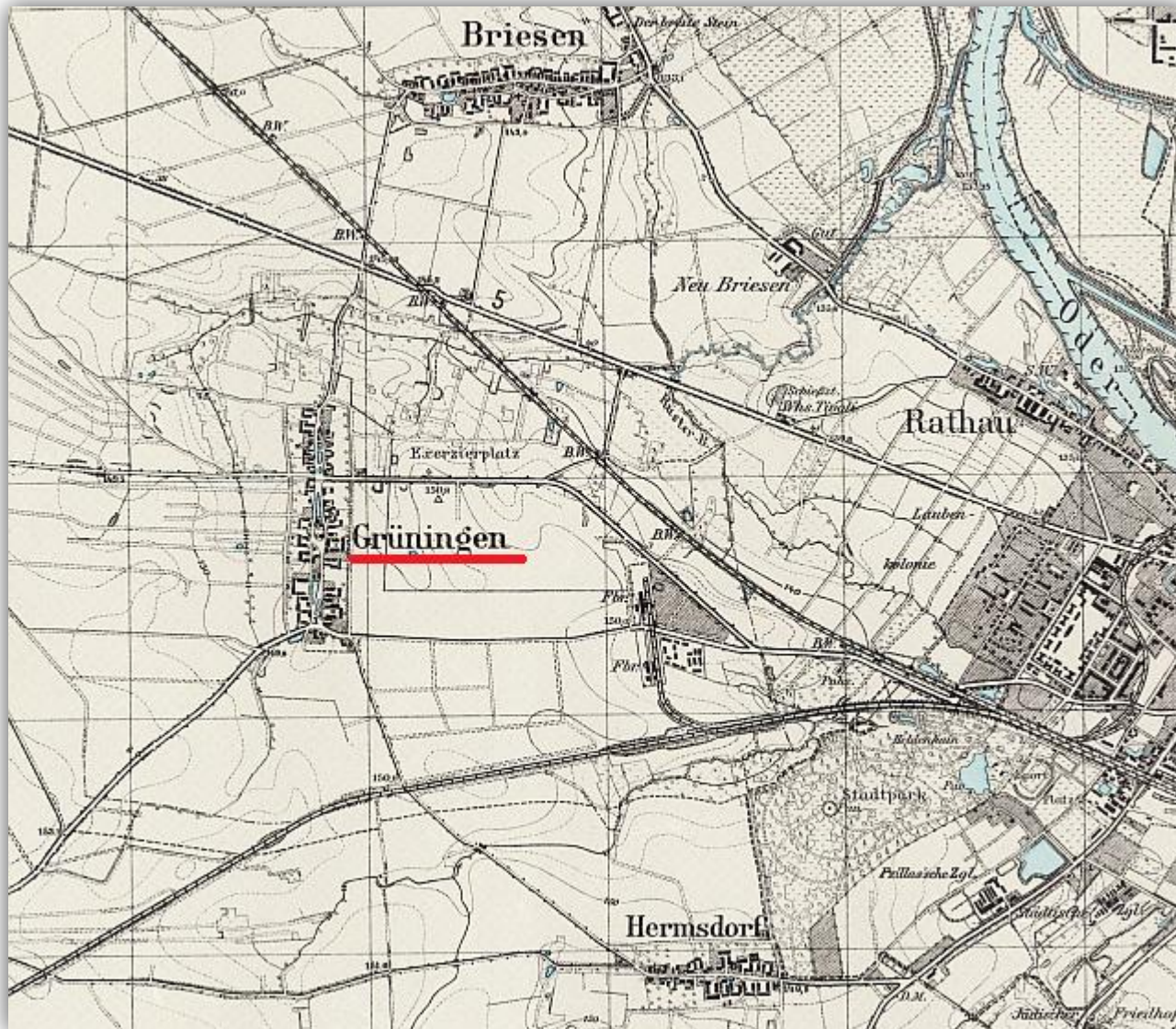
# 13. CO MIEŚCI SIĘ W BUDYNKU OZNACZONYM **B**?



# 14. JAK NAZYWA SIĘ RONDO OZNACZONE LITERĄ C ?



# 15. PRZEDWOJENNA MIEJSCOWOŚĆ GRUNINGEN TO OBECNIE ... ?





- *Większość zdjęć P. Kulczycki*
- *Z wyjątkiem zdjęć przedwojennych, map Google Earth i zdjęcia ze slajdu nr 6 pochodzących z Internetu*
- *Zdjęcia użyte wyłącznie do celów konkursu*

